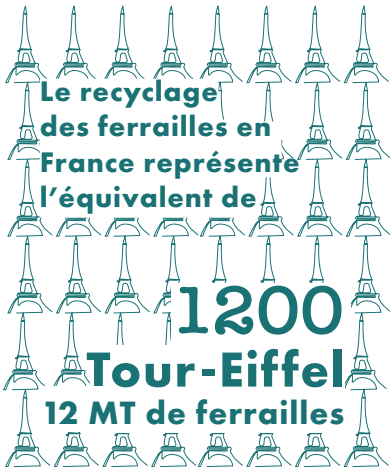


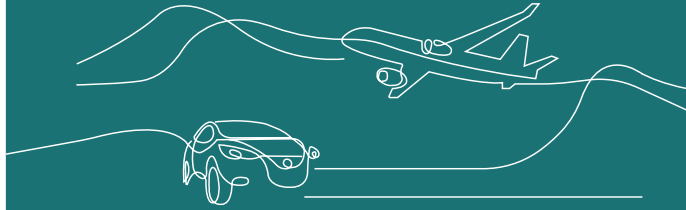
20 19

LE MARCHÉ DU RECYCLAGE

Les Indicateurs
Environnementaux



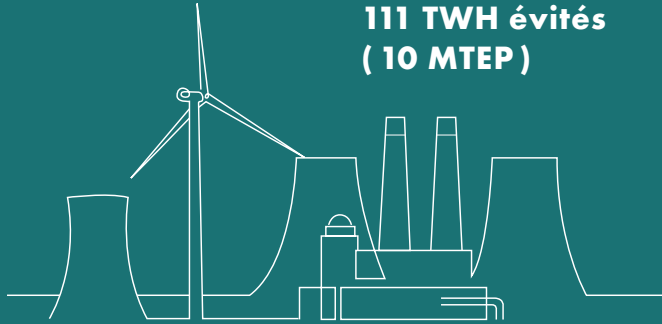
20 MT de CO2 évitées



90% des émissions annuelles
du transport aérien français

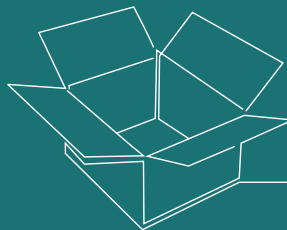
16% des émissions annuelles
du parc automobile français

**111 TWH évités
(10 MTEP)**



15 réacteurs nucléaires
en France

100% de la production
électrique issue du
renouvelable en France,
en 2020



77%

d'économie
d'énergie réalisée
grâce au recyclage
du carton

20 19

LE MARCHÉ DU RECYCLAGE

Les Indicateurs sociaux

30 800

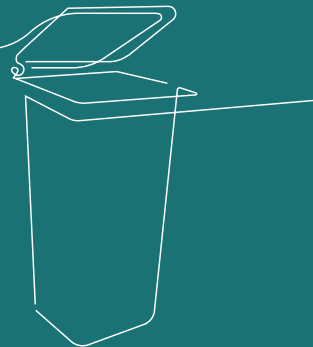
emplois directs
et non
délocalisables
dont

87% de CDI

Les Indicateurs Économiques

75 MT
collectées
dont

42,8 MT
de déchets du Bâtiment
collectés (DND DIB)

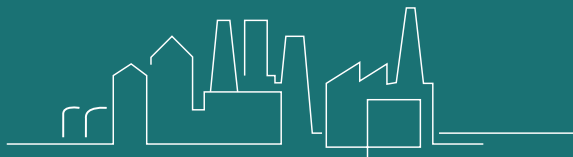


625
m€ d'investissements

8,5
Mrd\$ de chiffre
d'affaires **

**CA des prestations d'enlèvement
de déchets de BTP inclus

1200 entreprises de
recyclage, soit



2400 établissements